

耐薬品性  
乾式吹付工法



耐薬品性乾式吹付用断面修復材

# CショットDC

C Shot Dry Chemical type

高炉スラグ微粉末、水砕砂配合

本製品は耐薬品性に優れた特殊混和材と、耐薬品性に優れた細骨材、混和剤をあらかじめ調整配合したプレミックスタイプの製品です。硫酸や塩酸を使用される、諸設備の構造物補修工事に使用出来る断面修復モルタル材で、ポリマー成分を含みません。

(JIS A6206該当の高炉スラグ微粉末4000を配合しております。)

なお、本製品は製鉄所の副産物を中心に配調合されております。

※左官工法にも対応(湿式吹付施工は困難)



## 特徴

- ① 耐薬品性(硫酸・塩酸)に優れ普通モルタルに比べ耐久性が大きく安定した強度を維持します。
- ② 普通モルタルに比べ、中性化速度を著しく遅らせます。
- ③ 乾式吹付施工されたモルタルは単位水量が極少で高品質を確保できます。
- ④ 100m~200mの長距離圧送が可能です。
- ⑤ 一回の吹付で150mm程度(垂直面)の厚付けが可能です。
- ⑥ 作業終了時にポンプ清掃等の水が少量で済み環境に優しい工法です。
- ⑦ 吹付施工後に養生上げが可能です。
- ⑧ 小規模な部位には左官工法で施工が可能です。

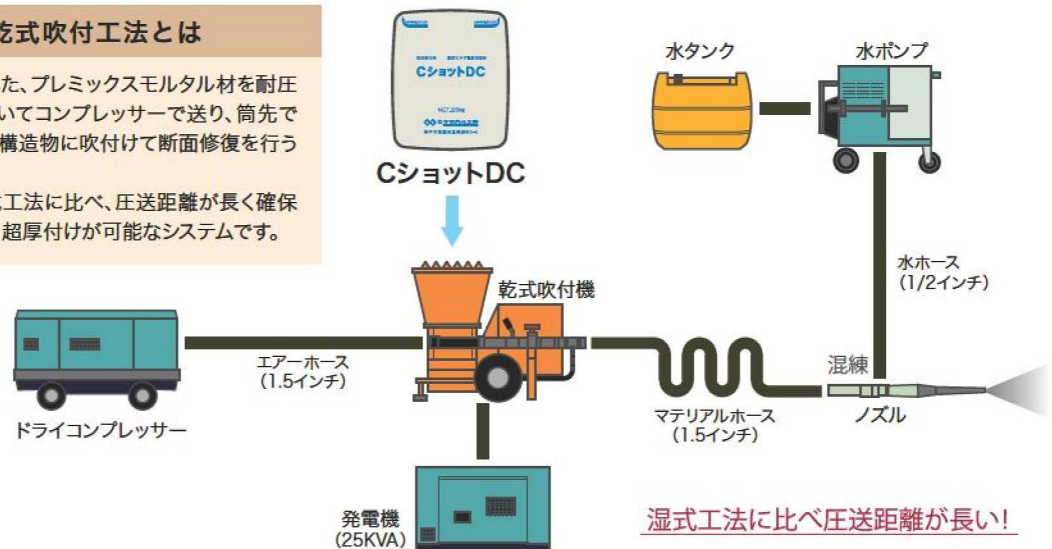
## 用途

- ① 廃液槽、廃液ピット等の構造物
- ② 化学工場の諸設備補修構造物
- ③ その他化学的浸食を受ける構造物

### 乾式吹付工法とは

配調合された、プレミックモルタル材を耐圧ホースを用いてコンプレッサーで送り、筒先で水を供給し構造物に吹付けて断面修復を行う工法です。

従来の湿式工法に比べ、圧送距離が長く確保できる事と、超厚付けが可能なシステムです。



## 仕様

CショットDCの配合は次の通りです。

1㎡当りの材料標準使用量 (kg)	単位水量 (kg)	吹付後の単位容積質量 (kg/㎡)
2,000 (25kg×80袋)	220 (2.5~3.0kg/袋)	2,220

※左官仕上げの配合は、3.2kg/袋(25kg)の水量を目安にしてください。

## 凝結時間

始発	終結
5-15	8-40

※水量2.8kg/袋での試験結果

### \*凝結時間とは

凝結速度を示す時分が定められている、温度20±2℃、相対湿度50%以上でピカー針装置を用い、所定の貫入量に達する時間です。  
貫入抵抗値  
始発3.5N/mm<sup>2</sup> 終結28N/mm<sup>2</sup>  
(コンクリート技術の要点から抜粋)

## 物質試験結果例(圧縮強度)

[JIS R 5201 セメントの物理試験による]

試験体作製後、翌日から20℃養生

(N/mm<sup>2</sup>)

水量	材齢			
	3日	7日	28日	56日
2.8kg/袋	22.1	34.8	55.9	64.2
3.5kg/袋	15.4	25.9	44.2	57.7

※低温度(5℃)環境下では、初期強度の発現が著しく遅くなる傾向があります。寒冷期には養生を十分に行ってください。

## 物質試験結果例(耐薬品性)

### ●試験方法

**【硫酸】** 試験体作製後、前養生28日で硫酸濃度10%溶液に浸漬し材齢毎に中性化深さを測定した。

**【塩酸】** 試験体作製後、前養生28日で塩酸濃度5%溶液に浸漬し材齢毎に中性化深さを測定した。

### ●試験結果 [中性化深さ]

(mm)

材齢		7日	28日	56日	91日
硫酸 10%	普通モルタル	1.21	3.41	4.52	5.69
	CショットDC	0.52	1.12	1.34	2.16
塩酸 5%	普通モルタル	1.53	2.36	3.66	4.37
	CショットDC	0.44	0.72	0.92	1.13

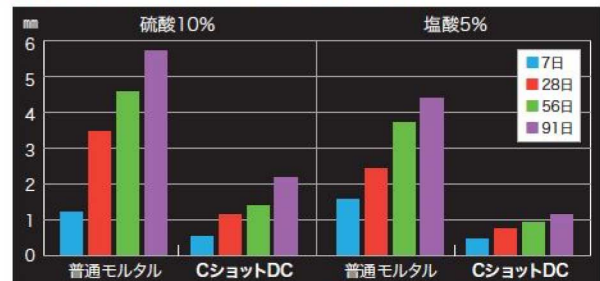
## 施工方法

- 健全なコンクリート面を露出させ、余剰水のない湿潤面とし吹付け施工して下さい。
- 必要に応じてポリマー系のプライマーを使用して下さい。
- 鉄筋の腐食や欠損している場合は、適切な処置をして下さい。
- 乾式吹付施工は予め、予備吹きを行い、施工軟度を調整して下さい。
- 吹付後は速やかに粗均しを行って下さい。必要に応じて、仕上げ助剤を使用して下さい。
- 湿式吹付施工は、閉塞しやすく不向きです。
- 左官材として使用の場合は、ペール缶を使用してハンドミキサ練りまたは左官ミキサを使用し強制練で練り混ぜて下さい。

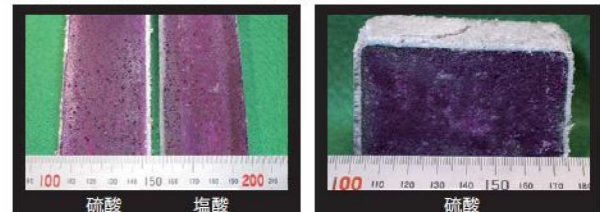
## 包装形態

25kg/袋の防湿紙

### ●中性化深さの比較 [普通モルタル対CショットDC]



### ●薬品への浸漬後の状況 [中性化]



### ●薬品への浸漬後の状況 [外観] 前養生(水中28日) 材齢91日



### 取扱いの注意



- 本品は吸湿性を有する粉末品ですので、セメントと同様に取扱い、袋単位で使用し破袋または一度開封して放置された製品は使用しないで下さい。
- 現場での保管は、降雨等に十分注意し、防水シート等で養生して下さい。
- 施工時は、保護めがね(ゴーグル)、防塵マスク、ゴム手袋等の保護具を必ず着用して下さい。
- 目に違和感が発生したら直ちに清浄な水で十分洗眼し、専門医の診察を受けて下さい。
- 本品は水分と接触すると強いアルカリ性になります。皮膚、目、呼吸器等を刺激したり、粘膜に炎症を起すこともあります。専門医の診察を受けて下さい。
- 本品は製造後6か月が品質保証期間となります。保管方法によっては短くなります。当社職員にお尋ね下さい。

お問合せ先



株式会社

**ケミカル工事**

CHEMICAL CONSTRUCTION SYSTEMS

URL <http://www.chemical-koji.co.jp>

- |   |  |
|---|--|
| <input type="checkbox"/> 本社(神戸) ☎078-411-9111 | <input type="checkbox"/> 千葉事業所 ☎043-290-9651 |
| <input type="checkbox"/> 東京支店 ☎03-5834-7550   | <input type="checkbox"/> 東北事業所 ☎022-302-8821 |
| <input type="checkbox"/> 名古屋支店 ☎052-400-1990  | <input type="checkbox"/> 広島営業所 ☎082-927-7791 |
| <input type="checkbox"/> 西神戸事業所 ☎078-924-3686 | <input type="checkbox"/> 九州営業所 ☎092-575-2808 |